

**RELAZIONE CONCLUSIVA
QUESTIONARIO
TRENTINERBE**



Convegno Trentinerbe

Casteller

26 gennaio 2015

Stefano Menapace

MOTIVAZIONI

- L'esigenza del questionario è emersa a fronte di due semplici motivazioni:
 1. nelle visite effettuate in riferimento alla mia tesi tra le aziende produttrici e i nei diversi seminari di aggiornamento del settore, ho potuto cogliere diverse perplessità e scarso dialogo tra i produttori attualmente esistenti in provincia.
 2. La scarsa adesione, da parte dalle persone abilitate tramite il corso di formazione FEM – PAT, al marchio Trentinerbe.

QUESTIONARIO

- Vengono di seguito riportati i dati emersi dal questionario effettuato tra gli associati al marchio Trentinerbe nel periodo compreso tra 19 ottobre e il 30 novembre 2014.
 - Numero di aziende coinvolte del sondaggio sono state **40**.
 - Numero di aziende che hanno risposto e inoltrato correttamente il sondaggio sono state **12**.

ovvero **30%** del totale

QUESTIONARIO



INDAGINE DI GRADIMENTO TRA GLI ASSOCIATI AL MARCHIO TRENTIERBE

QUESTIONARIO PIANTE OFFICINALI IN TRENTINO

(per cortesia contrassegnare il punteggio attribuito ad ogni voce:
1 insufficiente, 2 mediocre, 3 sufficiente, 4 buono, 5 ottimo)

1. Il marchio attualmente è abbastanza riconosciuto e sufficientemente pubblicizzato?

1	2	3	4	5
---	---	---	---	---

2. Ritieni che il marchio possa avere maggiore visibilità?

1	2	3	4	5
---	---	---	---	---

3. Credi che l'attuale regolamento sia esaustivo per le tue esigenze produttivo-commerciali?

1	2	3	4	5
---	---	---	---	---

4. Sei soddisfatti dell'attuale assistenza tecnica?

1	2	3	4	5
---	---	---	---	---

5. Ritieni importante essere supportato nelle scelte da un'assistenza tecnica?

1	2	3	4	5
---	---	---	---	---

6. Credi che l'unione dei produttori possa portare dei vantaggi al settore?

1	2	3	4	5
---	---	---	---	---

7. Saresti disposto ad associarti con altri produttori?

1	2	3	4	5
---	---	---	---	---

8. Credi che il comparto possa avere ulteriori sviluppi e ampliare la propria clientela?

1	2	3	4	5
---	---	---	---	---

9. Ritieni utile avere fornitura di materie prime per l'attività aziendale a prezzi standard?

1	2	3	4	5
---	---	---	---	---

10. Ritieni che l'interscambio di prodotto possa agevolare i produttori?

1	2	3	4	5
---	---	---	---	---

11. Che contributo sareste disposti a versare per dare vita ad una realtà unica:

- niente
- adeguato al valore della proposta
- 50 euro
- 100 euro
- > 100 euro



INDAGINE DI GRADIMENTO TRA GLI ASSOCIATI AL MARCHIO TRENTIERBE

INDICAZIONI PER UN EVENTUALE MODIFICA DEL DISCIPLINARE

Nel caso si dovesse modificare il disciplinare quali prodotti vorresti aggiungere:

- Sali Aromatizzati
- Cosmetici
- Sciroppi
- Succhi
- Marmellate
- Liquori
- Prodotti derivati

a) SALE AROMATICO/AROMATIZZATI

▪ Percentuale di erba secca da inserire nel preparato

5%	10%	15%	20%	30%
----	-----	-----	-----	-----

▪ Tipo di sale da utilizzare

- Sale italiano
- Sale
- Sale

b) COSMETICI

▪ Ingredienti del preparato

- Utilizzo di materie prime non vegetali (derivati del petrolio):
 - SI NO
- Di origine Trentina:
 - SI NO

c) SCIROPPI

▪ Percentuale di erba fresca da inserire nella preparazione

5%	10%	15%	20%	30%
----	-----	-----	-----	-----

NOTE/SUGGERIMENTI/CRITICHE

Prego inviare il questionario debitamente compilato al mittente entro il prossimo mese di novembre

Posta – Via Lampi, 11 / 38023 Cles o Fax - 0461/609118 o Email - s.menapace@yahoo.it

Grazie per la collaborazione.

PARTE PRIMA

- **11 domande** sui seguenti argomenti;
 - visibilità del marchio
 - assistenza tecnica
 - disciplinare attualmente in uso
 - disponibilità dei produttori ad associarsi
 - approvvigionamento materiali e interscambio di materia prima

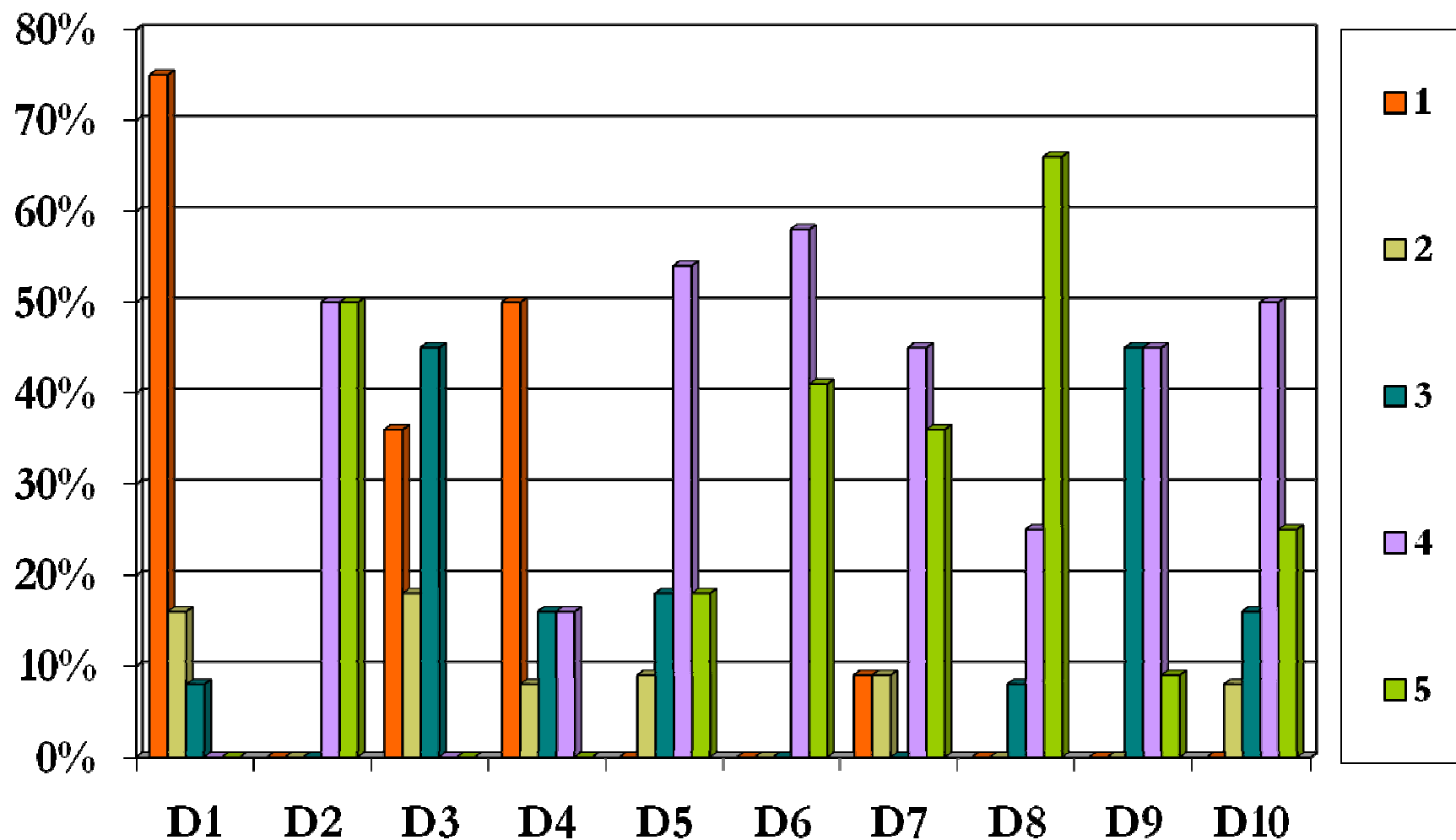
- Per ognuna di queste vi era la possibilità di dare un giudizio numerato da **1** “insufficiente” a **5** “ottimo”

DOMANDE QUESTIONARIO

parte prima

1. Il marchio attualmente è abbastanza riconosciuto e sufficientemente pubblicizzato
2. Ritieni che il marchio possa avere maggiore visibilità
3. Credi che l'attuale regolamento sia esaustivo per le tue esigenze produttivo - commerciali
4. Sei soddisfatto dell'attuale assistenza tecnica
5. Ritieni importante essere supportato nelle scelte da un'assistenza tecnica
6. Credi che l'unione dei produttori possa portare dei vantaggi al settore
7. Saresti disposto ad associarti con altri produttori
8. Credi che il comparto possa avere ulteriori sviluppi e ampliare la propria clientela
9. Ritieni utile avere fornitura di materie prime per l'attività aziendale a prezzi standard
10. Ritieni che l'interscambio di prodotto possa agevolare i produttori
11. Che contributo sareste disposti a versare per dare vita ad una realtà unica

PRIMA PARTE - RISULTATI in percentuale



PRIMA PARTE - Domanda n°11

- ❑ Che contributo sareste disposti a versare per dare vita ad una realtà unica?
 - ❑ niente
 - ❑ **adeguato al valore della proposta**
 - ❑ 50 euro
 - ❑ 100 euro
 - ❑ > 100 euro

PARTE SECONDA

- E' stato chiesto un giudizio su una possibile modifica del disciplinare in merito a:
 - Tipologie di prodotti da inserire nel disciplinare
 - Sali aromatizzati
 - Cosmetici
 - Sciroppi

- Infine veniva lasciato spazio a eventuali note; suggerimenti o critiche.

DOMANDE QUESTIONARIO

parte seconda

- Nel caso si dovesse modificare il disciplinare quali prodotti vorresti aggiungere
 1. Sali Aromatizzati
 2. Cosmetici
 3. Sciroppi
 4. Succhi
 5. Marmellate
 6. Liquori
 7. Prodotti derivati

- SALE AROMATICO/AROMATIZZATI
 1. percentuale di erba fresca da inserire nel preparato
 2. tipo di sale da utilizzate

- COSMETICI
 1. ingredienti base del preparato
 - a. utilizzo di materie prime non vegetali (derivati del petrolio)
 - b. di origine Trentina

- SCIROPPI
 1. percentuale di erba fresca da inserire nella preparazione

SECONDA PARTE - Domanda n°1

- Nel caso si dovesse modificare il disciplinare quali prodotti vorresti aggiungere?

1. Sali Aromatizzati	81%
2. Cosmetici	45%
3. Sciroppi	100%
4. Succhi	45%
5. Marmellate	54%
6. Liquori	63%
7. Prodotti derivati	63%

SECONDA PARTE - Domanda n°2

- SALE AROMATIZZATO percentuale di erba fresca da inserire

▪ 5%	0%
▪ 10%	45%
▪ 15%	27%
▪ 20%	18%
▪ 30%	9%

- tipo di sale da utilizzare

▪ Sale italiano	100%
▪ Sale estero	0%

SECONDA PARTE - Domanda n°3

1. COSMETICI ingredienti base del preparato

1. utilizzo di materie prime non vegetali (derivati del petrolio)

- SI 0%
- NO 100%

2. di origine Trentina

- SI 55%
- NO 45%

SECONDA PARTE - Domanda n°4

1. SCIROPPI percentuale di erba fresca da inserire nella preparazione

- **5%** 0%
- **10%** 16%
- **15%** 16%
- **20%** 16%
- **30%** 50%

NOTE/SUGGERIMENTI/CRITICHE

Azienda 1.

- Essenziale la pubblicità/promozione per educare la gente ad usare erbe-tisane di provenienza locale.
- Una banca dati dove chi cede erbe o tisane le può scambiare o vendere.
- Tutela del prodotto locale o da parte dell'ente pubblico, come anche progetti educativi.

Azienda 2.

- Il marchio "Trentinerbe" viene confuso con "Trentinoerbe", va fatta chiarezza.

Azienda 3.

- Personalmente sia per la passione e l'interesse che nutro per il settore mi rendo disponibile a ragionare assieme a coloro fossero disponibili su ipotesi di sviluppo di questo settore in Trentino. Se è d'obbligo riconoscere e ringraziare coloro che hanno lavorato per l'avvio della coltivazione delle officinali nella nostra provincia è altrettanto importante rilanciare il settore per non rischiare di saturare il mercato. Questo secondo me è possibile attraverso l'unione di tutte le forze in campo

Azienda 4.

- Creare un'associazione più attiva nella normalizzazione e liberalizzazione dei prodotti trentini.

Azienda 5.

- Maggiore visibilità del marchio.
- Allargare l'utilizzo del marchio a prodotti a base d'erbe, esclusi dal disciplinare.

Azienda 6.

- Necessità di ampliare i prodotti presenti dal disciplinare è indispensabile.
- Attuare azioni per fare conoscere capillarmente il marchio Trentinerbe e cosa esso rappresenta per la sua sopravvivenza.

CONCLUSIONI

Le idee e le problematiche emerse sono piuttosto comuni

necessità di:

- una CONDIVISIONE di idee
(premessa: riuscire a scavalcare i pregiudizi e gli individualismi)
- una FILIERA strutturata e organizzata
- Un SOGGETTO che sia espressione dei produttori e che eroghi servizi (marketing/pubblicità, aggiornamenti, accreditamento dei laboratori, intermediario tra azienda e mercato,etc..)